

EMBA 发电有限公司胡努特鲁发电厂大门安检室增加玻璃墙和自动门项目，现进行公开询价采购。公告时间:2023 年 11 月 22 日至 2023 年 11 月 24 日，报价截止时间见询价文件。报名和获取询价文件方式：请向指定邮箱发送投标意向（alikutlutekin@hunutlupowerplant.com）；内容包括投标人联系人、联系方式。询价人收到邮件后，会在 2 个工作日内向响应人发送详细询价采购文件。

该项目的详细信息如下：

EMBA Elektrik Üretim A.Ş., Hunutlu Elektrik Santrali'nin ana giriş güvenlik odasına cam duvarlar ve otomatik kapılar ekleyerek, satın alma için açık ihaleye çıkıyor. İlan zamanı: 23 Kasım 2023 - 25 Kasım 2023. Son teklif tarihi için lütfen sorgulama dokümanına bakınız. Sorgulama belgeleri nasıl kaydedilir ve alınır: Lütfen teklif verme niyetinizi belirlenen e-posta adresine (alikutlutekin@hunutlupowerplant.com) gönderin; Teklif içerikler ise, teklif sahibinin iletişim bilgileri ve iletişim kurulacak yetkili kişinin bilgilerini içerir. E-postayı aldıktan sonra, kamu araştırması yapan kişi yanıt verene, 2 iş günü içinde detaylı araştırma satın alma belgelerini gönderir.

Konu proje ile ilgili detaylar ise:

1 号和 2 号安检室进出口门采用 PVC 软挡雨帘，下雨期间雨水通过门口进入房间内门禁系统，导致 X 光机进水烧坏，依据现场要求，在安检室南侧增加玻璃墙和自动门，北侧门口增加自动门。

1 ve 2 numaralı ünite güvenlik kontrol odasının giriş-çıkış kapılarında PVC yumuşak yağmurdan koruma perdeleri kullanılmıştır, yağmur boyunca yağmur suyu girişten odanın erişim kontrol sistemine girmektedir, bu da X-Ray cihazına su girmesine ve yanmasına neden olmaktadır. Saha talebi güvenlik kontrol odasının güney tarafına cam duvar ve otomatik kapı, kuzey tarafı girişine ise otomatik kapı eklemektir.

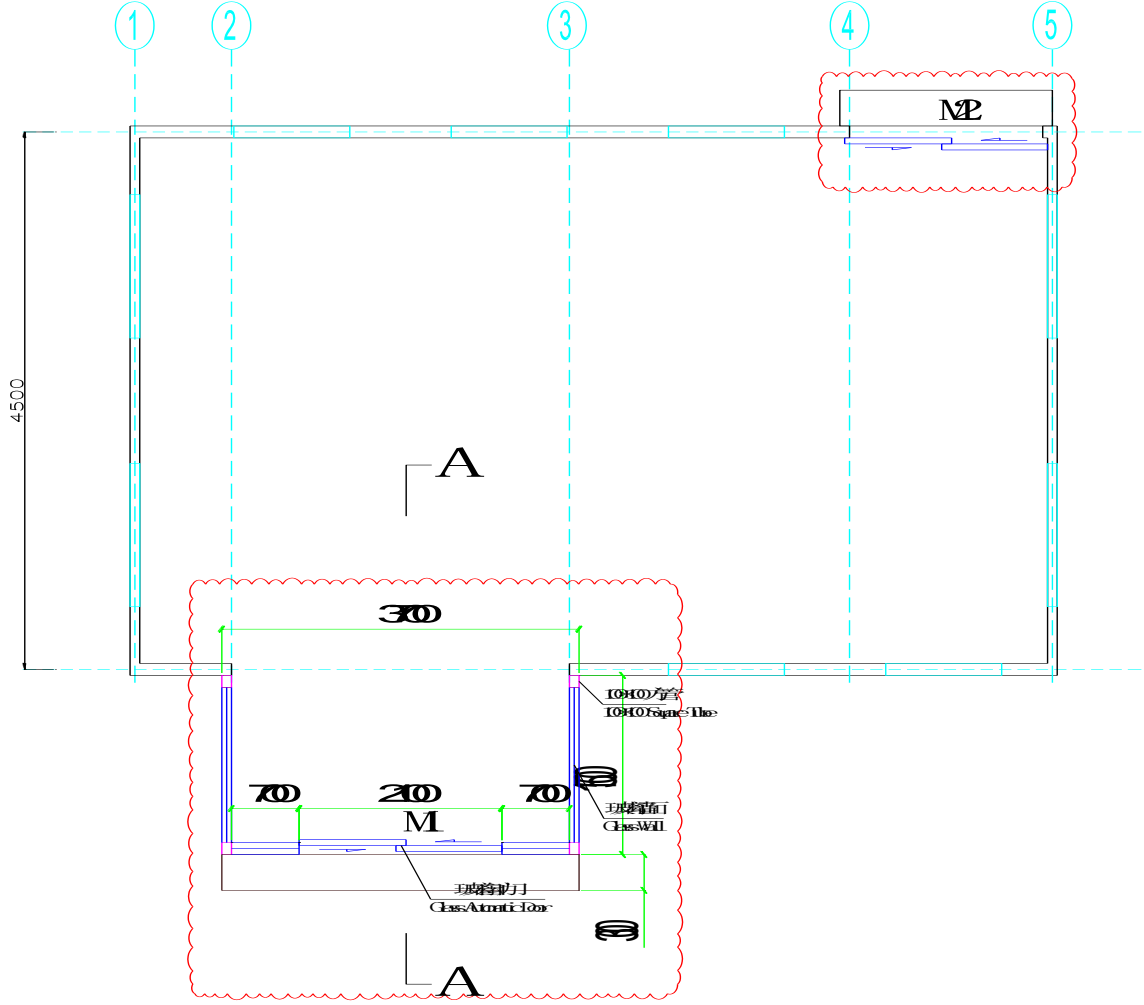


图 1 布置图 Şekil 1 Yerleşim Şeması

## 2、方案 Plan

1号安检室南侧按照现有门洞尺寸向外延申 1.5m，门厅宽度为 4.5m，自动玻璃门宽度为 2.1m、高 2.8m，现有踏步拆除，门厅内部采用现浇混凝土，混凝土面铺设同安检室一致的地板砖，室外重新施工踏步，踏步面铺花岗岩。北侧玻璃自动门安装在室内为单方向开启，开启宽度为 1.5m，高度为 2.3m。

1 numaralı güvenlik kontrol odası güney tarafı mevcut kapı açıklık ölçüsüne göre 1,5 m dışarı doğru uzatılmıştır, giriş holü genişliği 4.5 m, otomatik cam kapı genişliği 2,1 m ve yüksekliği 2,8 m'dir. Mevcut basamaklar alınacak, giriş holü iç kısmına beton dökümü uygulanacaktır. Beton yüzeyi güvenlik kontrol odasına uygun yer karoları ile kaplanacaktır. Basamak çalışması dışarda yeniden yapılacak ve basamaklara granit döşenecektir. Kuzey taraftaki camlı otomatik kapı oda içerisine monte edilecek ve tek yönlü olarak açılacaktır, açılma genişliği 1,5 m ve yüksekliği 2,3 m'dir.

2号南侧按照现有门洞尺寸向外延申0.6m，门厅宽度为3.8m，自动玻璃门宽度为2.1m、高2.8m，现有踏步拆除，门厅内部采用现浇混凝土，混凝土面铺设同安检室一致的地板砖，室外重新施工踏步，踏步面铺花岗岩。北侧玻璃自动门安装在室内为单方向开启，开启宽度为1,3m，高度为2.3m。

1 numaralı güvenlik kontrol odası güney tarafı mevcut kapı açıklık ölçüsüne göre 0.6 m m dışarı doğru uzatılmıştır, giriş holü genişliği 3.8 m, otomatik cam kapı genişliği 2,1 m ve yüksekliği 2,8 m'dir. Mevcut basamaklar alınacak, giriş holü iç kısmına beton dökümü uygulanacaktır. Beton yüzeyi güvenlik kontrol odasına uygun yer karoları ile kaplanacaktır. Basamak çalışması dışarda yeniden yapılacak ve basamaklara granit döşenecektir. Kuzey taraftaki camlı otomatik kapı oda içerisine monte edilecek ve tek yönlü olarak açılacaktır, açılma genişliği 1,3 m ve yüksekliği 2,3 m'dir.

玻璃墙采用厚度为8mm的双层玻璃，框架厚度不小于1.6mm。施工厂家需要根据布置图纸和施工图纸重新设计图纸，设计图纸通过我公司确认后方可开始施工。

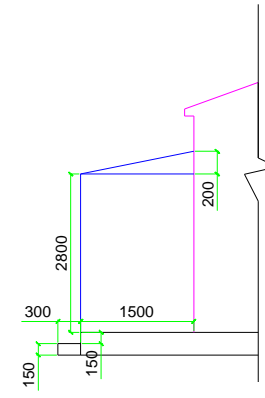
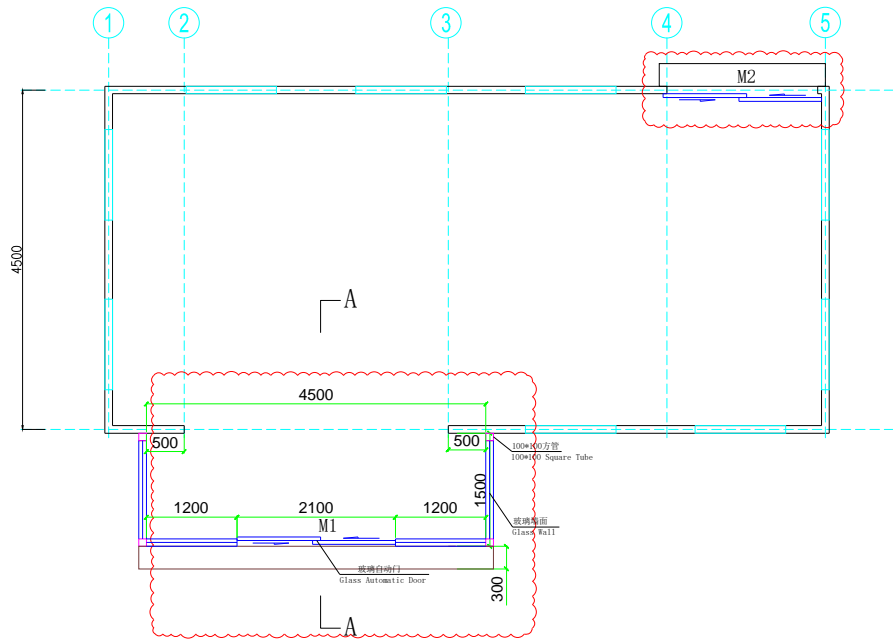
Cam duvar olarak kalınlığı 8 mm olan çift katmanlı ve çerçeve kalınlığı 1,6 mm'den az olmayacak cam kullanılacaktır. Proje firması yerleşim çizimlerine ve proje çizimlerine göre çizimleri yeniden tasarlaması gerekmektedir. Çizilen proje firmamızın onayını geçtikten sonra çalışmaya ancak başlanabilir.

### 3、施工概算 Çalışmanın Tahmini Bütçesi

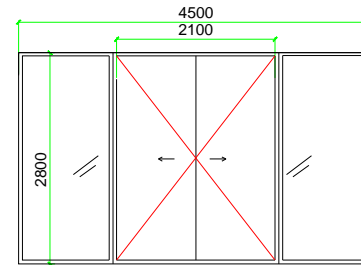
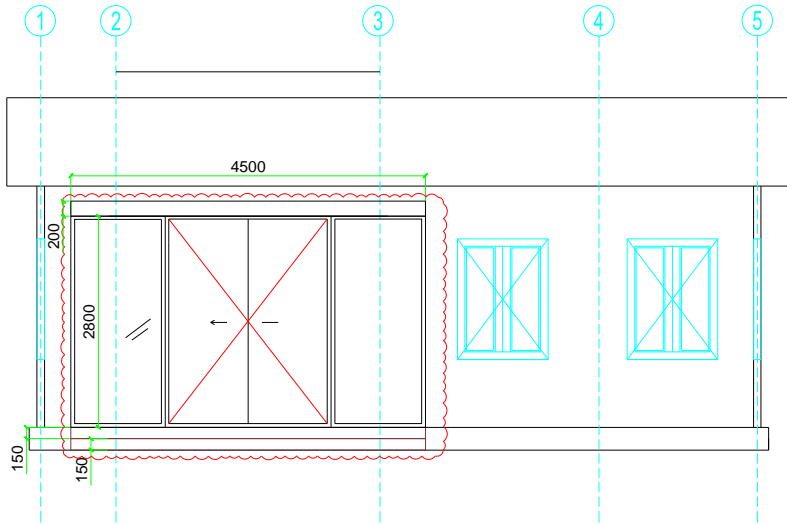
本次施工概算为安检室增加门厅概算，概算中包括材料费用和施工费用。

Bu projenin tahmini bütçesi güvenlik kontrol odasına girişi holü eklemesinin tahmini bütçesidir, bütçe tahmini malzeme maliyetlerini ve çalışma maliyetlerini kapsar.

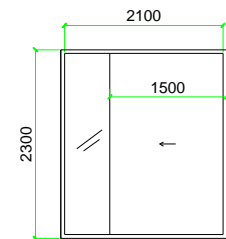
序号 No	项目 Çalışma	计算公式 Hesaplama Formülü	备注 Not
1	地面施工 Zemin Çalışmaları	$(3.7*1.8+3*1) *0.3$	包括地板砖施工 Yer karo çalışması dahil
2	玻璃施工 Cam Çalışmaları	$1.5*2.2*2+3.7*1.5+1*2.2*2+1*3+0.7*2.1+1.4*2.1$	包括玻璃及框架 Cam ve çerçeve dahil
3	电动自动门 Elektrikli Otomatik Kapı	$2.1*2.1*2+2.1*2.3+1.6*2.3$	包括门安装及布线 Kapı montajı ve kablolama dahil



A-A



M1



M2

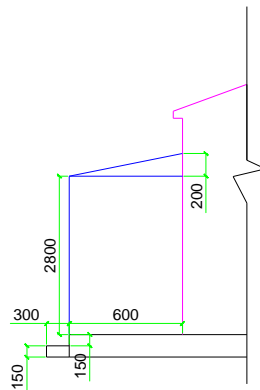
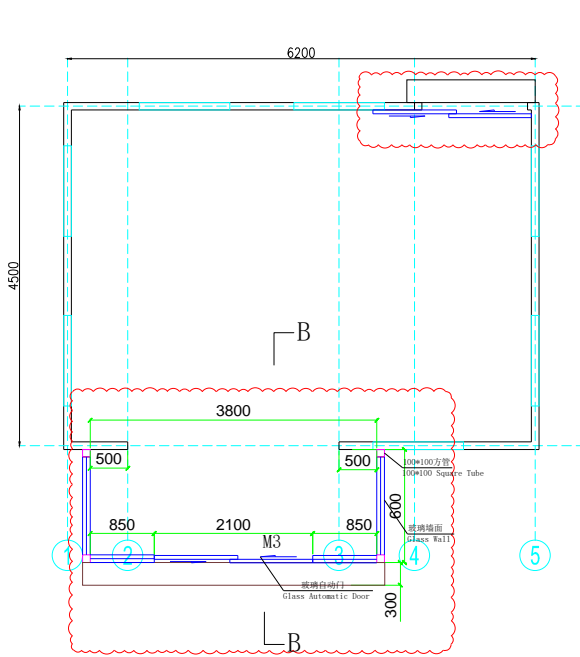
说明:

1. 本图纸所有标注尺寸单位均为mm。
2. 具体设计需要按照厂家根据现场实际情况重新设计。

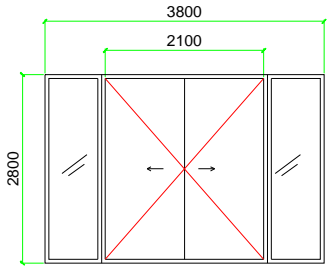
illustrate:

1. All dimensions in this drawing are in mm.
2. The specific design needs to be redesigned by the manufacturer according to the actual conditions on site.

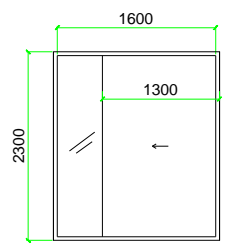
批准 Approve		1号安检室施工图 Güvenlik Odası 1'in in aat çizimi			
审核 Review					
设计 Design					
制图 Drawing		日期 Date		图号 NO	



B-B



M3



M4

说明:

1. 本图纸所有标注尺寸单位均为mm。
2. 具体设计需要按照厂家根据现场实际情况重新设计。

illustrate:

1. All dimensions in this drawing are in mm.
2. The specific design needs to be redesigned by the manufacturer according to the actual conditions on site.

批准 Approve		2号安检室施工图 Güvenlik Odası 2' in in aat çizimi			
审核 Review					
设计 Design					
制图 Drawing		日期 Date		图号 NO	